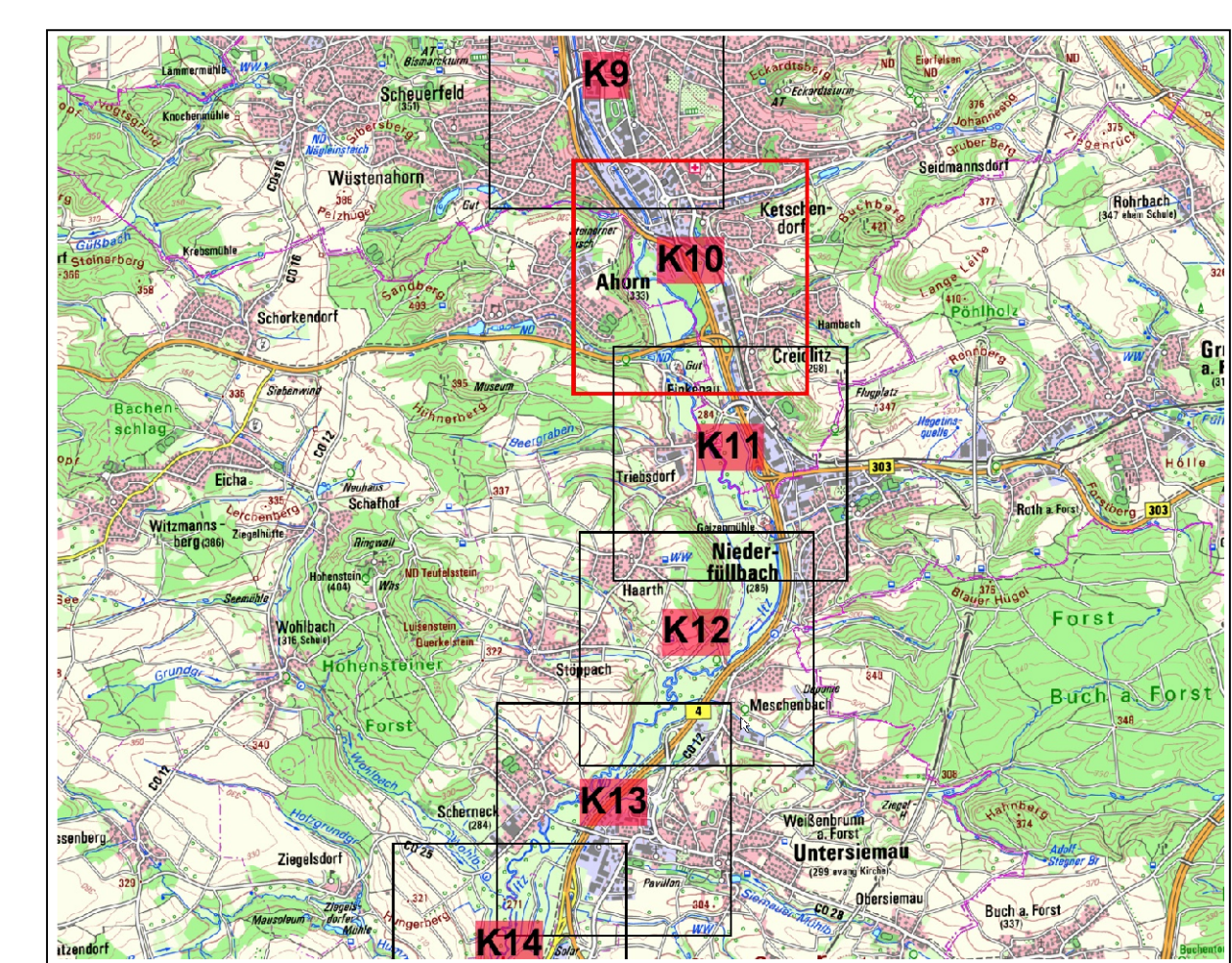


- ### Legende
- Gewässer
 - Grenze ermitteltes Überschwemmungsgebiet
 - ermitteltes Überschwemmungsgebiet
 - Gemeinde
 - Landkreis
 - Flusskilometerstein
 - 174,4 Wasserspiegel des ermittelten Überschwemmungsgebiets in m ü. NN
 - Flurstück
 - Gebäude
 - betroffenes Gebäude



Quellen: Geobasisdaten: Landesamt für Vermessung und Geoinformation Bayern Geofachdaten: Wasserwirtschaftsamt Kronach		<p>0 25 50 75 m Maßstab 1 : 2.500</p>
Vorhaben: Gew. I, Itz. Fluss-km 20,6 bis 63,0 Festsetzung des Überschwemmungsgebiets	Anlage: 5	
Vorhabensträger: Landkreis Coburg Landkreis: Lkr. Coburg, Stadt Coburg, Lkr. Hassberge Gemeinde: Stadt Coburg, Stadt Rödnitz, Gde. Dörfler-Gebach, Gde. Ahorn, Gde. Niederfüllbach, Gde. Untersiemau, Gde. Großheirath, Gde. Itzgrung, Gde. Untermierzbach (HAS)	Plan-Nr.: K10	
Maßstab: 1 : 2.500	Detailkarte	Ausgabe vom: 07/2016 Erstellt für: -- Ursprung: --
Entwurfsverfasser: Heiko Pfeil Leit. Bauingenieur		Datum/Name: entworfen: 01/2023 Gersch gezeichnet: 07/2016 LG geprüft: 01/2023 Kraus
15.07.2016	641655	